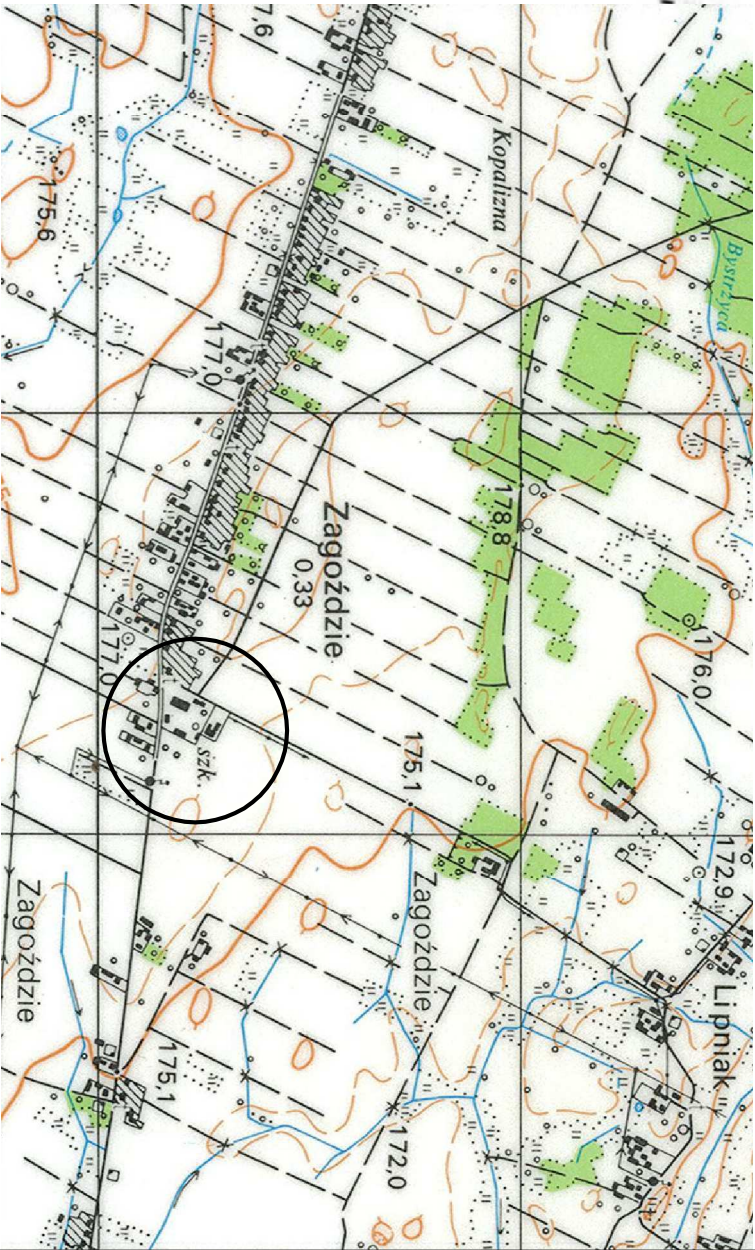


MAPA SYTUACYJNA DZIAŁKI

SKALA 1:500



Orientacja Skala 1:25 000

OZNACZENIA:

A-K	- granica opracowania/działki
	- przedmiotowy budynek Szkoły Podstawowej
	- istniejąca zabudowa gospodarcza na przedmiotowej działce
	- tereny zielone
	- nawierzchnie utwardzone istniejące
	- wejścia do przedmiotowego budynku
	- istniejący wjazd na działkę

PRZEDMIOTOWY OBIEKT OBJĘTY TERMOMODERNIZACJĄ					
Ozn.	Nazwa obiektu	Pow. zab.	Pow. uż.	Kubatura	Materiał
I	Budynek Szkoły Podstawowej	1 325,0m²	1 808,0m²	2122,0m³	Stalowy Gazobeton Gont bitum. Sieropian

